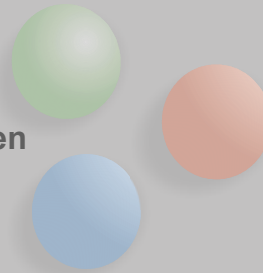


“be your best“ für Lehrlinge

Persönlichkeitsentwicklung
Stärkung der sozialen Fertigkeiten



Positionierung

- **Angebotsziel:**
 - Für Ausbildungsbetriebe die Lehrlinge einzeln, oder in kleinen Gruppen zur Weiterbildung senden
 - Für Unternehmen, denen eine Qualifizierung in Sozialkompetenz wichtig ist
 - Für Firmen, die für Inhouseseminare keine Möglichkeiten haben
- **Zielgruppe:**
 - Lehrlinge in Gewerbe- und Handelsbetrieben
 - Freies Angebot für junge Arbeitnehmer aus Dienstleistungsbetrieben
 - Schulabbrecher die in Dienstleistungs- und Handelsbetrieben durchstarten
- **Kontext:**
 - Entsendung durch Dienstgeber, Ausbilder oder Führungskraft
 - In Übereinkunft und Abstimmung mit dem Dienstgeber
 - Im Auftrag von Stiftungen und Implacement-Maßnahmen

Überbetriebliches Angebot für kleinere und mittlere Unternehmen!
Für große Ausbildungsbetriebe auch Inhouse!



Inhaltliche Kurzbeschreibung

- ✚ Standortbestimmung
 - Wie können Andere mich sehen und wahrnehmen?
 - Wie wirke ich aus Sicht von Anderen?
- ✚ Kennenlernen der persönlichen Stärken und Schwächen
 - Einstieg mit SIZE – Prozess® Persönlichkeitsprofil
- ✚ Stärkung der Kommunikations- Ausdrucks- und Präsentationsfähigkeit
- ✚ Wertschätzender Umgang mit sich und der Umwelt
- ✚ Konstruktive Auseinandersetzung und Bearbeitung von Differenzen
- ✚ Stärkung der Team- und Gruppenfähigkeit
- ✚ Ein Gespür bekommen für passendes Verhalten
- ✚ Vereinbarungs- und Handschlagqualität
- ✚ Ziele erkennen, setzen und vereinbaren
- ✚ Persönliche Visionen und Ziele entwickeln und verfolgen



Umfang und Ausmaß

- ✚ Vorbereitungsmeeting - **3 Stunden**
 - mit den zuständigen Ausbildern
- ✚ Kennenlernen und Potentialanalyse - **½ Tag**
 - Überblick und Definition der Lerngruppen
- ✚ Selbstkompetenz - **2 Tage**
 - erfolgreich kommunizieren
- ✚ Konfliktkompetenz - **2 Tage**
 - Entscheidungen treffen, Konflikte positiv bewältigen
- ✚ Zukunftskompetenz - **2 Tage**
 - Eigenständig Probleme lösen, Ziele setzen und erreichen
- ✚ Abschlussveranstaltung - **½ Tag**
 - Präsentation der Praxisarbeit



Lehrgangsübersicht

